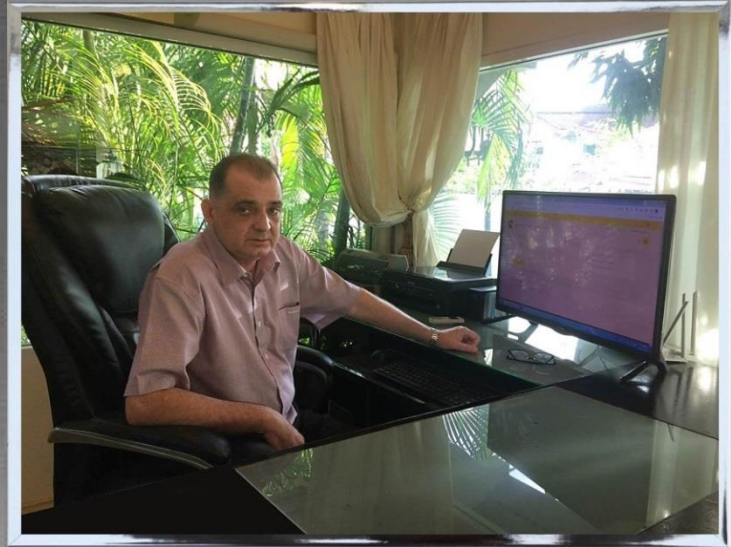


# catálogo 2024

**INNOVATIVE  
POLISHING  
PRODUCTS**

## La historia de los fabricantes de herramientas de joyería.

Somos una empresa franco-tailandesa ubicada en Tailandia desde 1992. Nuestra fabricación de ruedas de pulido está especializada principalmente para la industria de la joyería. Con 28 años de experiencia en este campo, nuestros productos se han convertido en la “Marca Líder” en el mercado local por la calidad de las materias primas utilizadas y vendido a un precio competitivo.



Nuestro rápido crecimiento en el exterior se debe a un concepto simple.

Brindamos a nuestros clientes la posibilidad de comprar herramientas de joyería directamente desde nuestras instalaciones de fabricación en Asia, con un sistema de precios que le permite elegir la opción más adecuada para sus necesidades. Podemos atender pedidos de cualquier tamaño, desde una simple solicitud de muestra (para probarlos en sus instalaciones), hasta pedidos muy grandes si desea convertirse en agente de nuestra marca, o cualquier cosa intermedia.

Lo invitamos a recorrer nuestro sitio web y conocer más sobre nosotros, y nuestros productos. A continuación, puede elegir la (s) rueda (s) más adecuadas, que se adaptarán perfectamente a sus necesidades de producción o cliente. ADN está buscando la oportunidad de servirle en un futuro muy cercano con nuestras herramientas de joyería de alta calidad a precios muy competitivos.

Mientras tanto, estamos aquí para brindarle más información o solicitudes que pueda tener.



Joyería



Industria Odontología



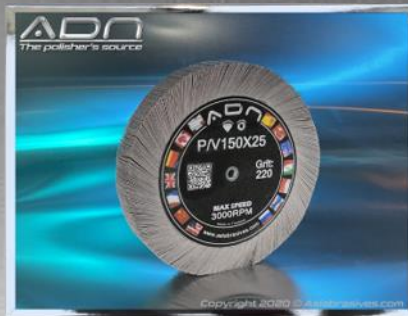
*Estas muelas han sido producidas para el pulido de cualquier tipo de metal y son la herramienta perfecta para el pulido de metales duros. Su alta densidad de aletas fabricadas con "tela abrasiva suave de primera calidad" seleccionada e importada de Alemania y Japón le dan a estas ruedas un rendimiento*

*abrasivo muy eficiente que eliminará cualquier tipo de manchas en cualquier superficie con un pulido increíblemente suave.*

*Estas muelas pulidoras se fabrican en varios diámetros y espesores para ofrecer la muela más adecuada según tus preferencias o la forma de la pieza a pulir.*



**P/V 200x25**



**P/V 150x25**



**P/V 130x25**



**P/V 120x15**



**P/V 85x60**

**Estas muelas se utilizan tal cual, sin agua ni pasta de pulir.  
disponible en grano: 80/100/150/180/220/240/320/400/600**



76/8-9 Liab klong rangsit rd, T. Bangpoo, A. Muang Pathumthani 12000 Thailand  
T. (66).2.958.76.95-7 | F. (66).2.958.76.98 | adnthai@ksc.th.com | www.asiabrasives.com



Joyería



Industria Odontología



Estas ruedas de pulido están hechas de una selección de fibra abrasiva 3M™ de alta calidad, menos eficiente que el tipo de gama híbrida, son comúnmente utilizadas por la mayoría de pulidores y ofrecen un pulido suave. Dividida en tres granos diferentes como: grano rugoso, medio y fino, esta

**gama de ruedas cubrirá con eficacia los acabados de superficies básicas más deseados.**

**disponible en grano: áspero / medio / fino**



**Disponible en las siguientes dimensiones (mm):**



**160x25**



**110x25**



**110x12**



**95x20**



**85x6**



**70x12**

**Estas muelas se utilizan tal cual, sin agua ni pasta de pulir.**



76/8-9 Liab klong rangsit rd, T. Bangpoo, A. Muang Pathumthani 12000 Thailand  
 T. (66).2.958.76.95-7 | F. (66).2.958.76.98 | adnThai@ksc.th.com | www.asiabrasives.com



Joyería



Industria Odontología



*Estas muelas híbridas están fabricadas a partir de una mezcla de las mejores materias primas disponibles en el mercado, esta gama de muelas le dará al pulidor la posibilidad de obtener la superficie exacta deseada debido a los diferentes granos de fibra abrasiva utilizados con el correspondiente paño abrasivo.*

*La participación de la fibra abrasiva tiene un papel mínimo en cuanto a abrasión, su mayor efecto es ser utilizado como absorbente, lo que le dará un pulido muy suave, con un gran rendimiento abrasivo durante la remoción de manchas incluso en metales duros. Este grupo de ruedas se divide en tres rangos que se explican a*



**S / A** : se utiliza para granos ásperos como 80 hasta granos medios como 400, esta fibra ofrece un muy buen resultado de pulido con un precio muy competitivo



**S / M** : se utiliza como tipo S / A pero ofrece un resultado ligeramente mejor en términos de abrasión y durabilidad



**S / T** : solo se utiliza para granos finos de 600 a 1000 granos, lo que le dará un acabado satinado de muy alta calidad.

**ESTAS MUELAS SE UTILIZAN TAL CUAL, SIN AGUA NI PASTA DE PULIR.**

**DISPONIBLE EN GRANO: 80/100/150/180/220/240/320/400/600/800/1000**

**Disponible en las siguientes dimensiones (mm):**

**160x25**

**110x25**

**110x12**

**95x20**

**85x6**

**70x12**



# Mini Mounted emery wheels



Ø 20 mm x 10 mm



Ø 20 mm x 10 mm



Ø 25 mm x 10 mm

Montadas sobre un eje de Ø 2.35 mm estas ruedas han sido producidos para el pulido de cualquier tipo de metales, y son la herramienta perfecta para el pulido de metales duros. Su alta densidad de aletas hechas de "tela abrasiva flexible de primera calidad" Seleccionados e importados de Alemania y Japón dan a estas ruedas un rendimiento abrasivo muy eficiente que eliminará cualquier tipo de manchas en cualquier superficie con un pulido increíblemente suave.

Estas ruedas se utilizan tal cual, sin agua ni pasta de pulir.

Disponible en grano: **80/100/150/180/220/240/320/400/600/800/1000**

**ADN**  
The polisher's source

76/8-9 Liab klong rangsit rd, T. Bangpoo, A. Muang Pathumthani 12000 Thailand  
T. (66).2.958.76.95-7 | F. (66).2.958.76.98 | adnthai@.ksc.th.com | www.asiabrasives.com

**ADN**  
The polisher's source



Joyeria



Industria



Dental



Ø 20 mm x 10 mm



Ø 20 mm x 10 mm



Ø 25 mm x 10 mm

*Montadas sobre un eje de Ø 2.35 mm, estas ruedas están fabricadas con una selección de materias primas de alta calidad importadas de Alemania y Japón. Esta gama de ruedas le dará al pulidor la posibilidad de obtener la superficie exacta deseada debido a los diferentes granos de fibra abrasiva utilizados con la tela abrasiva correspondiente. La participación de la fibra abrasiva tiene un papel mínimo en términos de abrasión, su mayor efecto es ser utilizado como absorbente, lo que le dará un pulido muy suave, con un gran desempeño abrasivo durante la eliminación de manchas incluso en metales duros.*

*Estas ruedas se utilizan tal cual, sin agua ni pasta de pulir.*

**Disponible en grano: 80/100/150/180/220/240/320/400/600/800/1000**

# catálogo 2024



Joyería



Industria Odontología



# 3M

**ADN**  
The polisher's source



## Scotch-Brite 23mm

Copyright 2020 © Asiabrasives.com



**Montadas sobre una varilla de  $\varnothing$  2.35 mm, estas ruedas de fibra abrasiva fabricadas con una materia prima de primera calidad 3M se declinan en cuatro granos:**

**Áspero , Medio, fino, muy fino.**

**ADN**  
The polisher's source

76/8-9 Liab klong rangsit rd, T. Bangpooon, A. Muang Pathumthani 12000 Thailand  
T. (66).2.958.76.95-7 | F. (66).2.958.76.98 | adnthai@ksc.th.com | www.asiabrasives.com



***Este nuevo modelo de rueda fue desarrollado para pulir aro interior para la industria de la joyería, pero ahora es muy utilizado para cavidades interiores en piezas industriales de difícil acceso, su capacidad de adaptación a diferentes diámetros hacen de este innovador producto una gran y eficiente herramienta para reducir su trabajo. tiempo y proceso.***

***Estas muelas se utilizan tal cual, sin agua ni pasta de pulir.***

**Disponible en grados de 80/100/150/180/220/240/320/400/600/800 / 1000**



***Esta nueva versión de mini alas utiliza un material revolucionario que incorpora partículas micro abrasivas en sus solapas que le darán a la pieza pulida el acabado de espejo de la más alta calidad sin necesidad de ningún compuesto de pulido sucio .***

***Estas muelas se utilizan tal cual, sin agua ni pasta de pulir .***

**Grano estimado: 10'000**

***Estas ruedas se utilizan tal cual, sin agua ni pasta de pulir.***







Joyería



Industria Odontología



**Abraright**



# Spider

*Este nuevo modelo fabricado con nuestro innovador material "Abraright" sorprenderá por su increíble flexibilidad y rendimiento de pulido.*

*Montado sobre un eje de Ø 2,35 mm, las "Spider" están fabricadas con una amplia gama de granos que te permitirán obtener la superficie exacta que deseas obtener desde un grano 150 muy abrasivo hasta un grano 1200 superfino. Las Spiders se convertirán en su principal herramienta de pulido del día a día.*



**ADN**  
The polisher's source

76/8-9 Liab klong rangsit rd, T. Bangpoo, A. Muang Pathumthani 12000 Thailand  
T. (66).2.958.76.95-7 | F. (66).2.958.76.98 | adnthai@ksc.th.com | www.asiabrasives.com

# catálogo 2024



Joyería



Industria Odontología



## ADN

The polisher's source



Copyright 2020 © Asiabrasives.com

**Estas ruedas Montadas sobre eje de Ø 2.35 mm están fabricadas con una mezcla de tela abrasiva y fibras abrasivas para ofrecer los resultados más adecuados. deseado por el pulidor. La participación de la fibra abrasiva tiene un papel mínimo en términos de abrasión, su mayor efecto es que se usa como absorbente, lo que dará un pulido muy suave pero abrasivo durante la eliminación de manchas incluso en metales duros.**

**Estas ruedas se utilizan tal cual, sin agua ni pasta de pulir .**

**Disponible en grano: 80/100/150/180/220/240/320/400/600/800/1000**

## ADN

The polisher's source

76/8-9 Liab klong rangsit rd, T. Bangpooon, A. Muang Pathumthani 12000 Thailand  
T. (66).2.958.76.95-7 | F. (66).2.958.76.98 | adnthai@ksc.th.com | www.asiabrasives.com



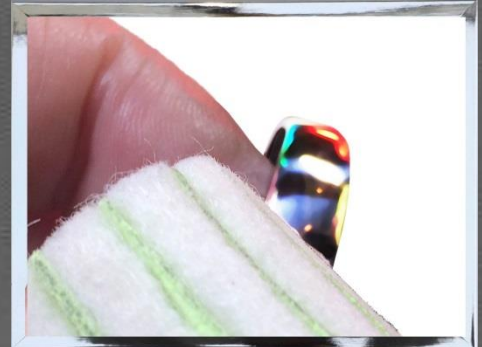
Joyería



Industria Odontología



**INNOVATIVE  
POLISHING  
PRODUCTS**



**Este nuevo y revolucionario pulidor ha sido desarrollado para brindar el mayor acabado posible de pulido espejo, que lo llevará a un nuevo nivel de brillo nunca antes alcanzado. Esta rueda está hecha de una mezcla de aletas de fieltro de alta calidad separadas entre sí por este increíble material que incorpora partículas micro abrasivas en su fibra.**

**Solo se utiliza para dar a su pulido final, un paso más hacia un brillo híper exclusivo a sus joyas.**

**Disponible en las siguientes dimensiones (mm):**



**160x25**



**110x25**



**110x12**



**95x20**



**85x6**



**70x12**



**ADN**  
The polisher's source

76/8-9 Liab klong rangsit rd, T. Bangpoo, A. Muang Pathumthani 12000 Thailand  
T. (66).2.958.76.95-7 | F. (66).2.958.76.98 | adnthai@ksc.th.com | www.asiabrasives.com

# catálogo 2024



Joyería



Industria Odontología



*Montada sobre un eje de  $\varnothing$  2.35 mm, esta rueda está fabricada en fieltro de primera calidad importado de Francia. Su innovador diseño formado por láminas separadas confiere a la rueda un pulido suave y muy eficaz. Esta rueda debe usarse con el pasta de pulir de tu elección*



*Montada sobre un eje de  $\varnothing$  2.35 mm, esta rueda está fabricada con fieltro de primera calidad importado de Francia. Esta rueda se fabrica con tres capas de 3 mm de espesor cada una. Esta rueda debe usarse con la pasta de pulir de su elección.*



*Montada sobre una eje de  $\varnothing$  2.35 mm, estas ruedas están fabricadas con fieltro natural de primera calidad importado de Francia. Estas ruedas se deben utilizar con la pasta de pulir que elijas.*



ADN  
The polisher's source

# catálogo 2024



Joyería



Industria Odontología



*Montada sobre un eje de  $\varnothing$  2.35 mm, esta rueda está fabricada con un producto de gamuza artificial 3M de primera calidad, económico y duradero que retiene muy bien el compuesto. Su innovador diseño formado por láminas separadas confiere a la rueda un pulido muy suave y eficaz.*



*Montada sobre un eje de  $\varnothing$  2,35 mm, esta rueda está fabricada con seis capas de gamuza artificial 3M de alta calidad, económica y duradera, que retiene muy bien el compuesto.*

# catálogo 2024



Joyería



Industria Odontología



10mm x Ø 20mm



10mm x Ø 20mm



10mm x Ø 25mm

## Montado y moldeado Gamuza para pulir

Estas ruedas de pulido están hechas de un material de gamuza sintética 3M que funciona bien con todos los compuestos de pulido. Producen un acabado de alta calidad en oro, plata y otros metales blandos, son económicos y duraderos y retienen muy bien la pasta de pulir. Estas ruedas están montadas sobre un Eje de Ø 2,35 mm y se fabrican en tres formas diferentes para dotar a la pulidora de una herramienta eficaz que se puede utilizar en cualquier tipo de superficies. Estas ruedas se pueden utilizar con el compuesto de pulido de su elección.

# INNOVATIVE POLISHING PRODUCTS

# catálogo 2024



Joyería



Industria Odontología



**ADN**  
The polisher's source

Chamois  
75x12  
ULTRA SHINE  
MAX SPEED  
3000RPM  
Made in Thailand  
www.asiabrasives.com

**Chamois Buff  
75x12**

Copyright 2020 © Asiabrasives.com

*Hecho con un material de gamuza sintética 3M, este pulidor brinda una larga duración, funciona bien con todos pasta de pulido y produce un alto acabado en oro, plata y otros metales blandos.*

*Esta rueda se debe utilizar con la pasta de pulir que elijas*



# catálogo 2024



Joyería



Industria Odontología



The graphic features a large, circular, pinkish-orange buff wheel with a central black label. The label contains the ADN logo, 'MAGIC BUFF 75x12', 'ULTRA SHINE', 'MAX SPEED 3000RPM', 'Made in Thailand', and 'www.asiabrasives.com'. The background is a blue gradient with a subtle light effect. The ADN logo and tagline 'The polisher's source' are in the top left corner. The product name 'Magic buff 75x12' is written in large, stylized white letters at the bottom. A copyright notice 'Copyright 2020 @ Asiabrasives.com' is at the bottom right.

***El Magic buff es la nueva herramienta de pulido que está revolucionando el proceso de la superficie del espejo de metal, fácil de usar, este nuevo material dará un pulido perfecto instantáneo sin usar nada más que un solo contacto entre la tela y el metal.***

***Esta nueva generación de paños de pulido está fabricado con un material revolucionario que incorpora partículas ultramicro abrasivas que le darán un pulido de acabado muy alto y un rendimiento de corte eficiente, ya que estas partículas no solo se recubren en la superficie sino que se incorporan a la tela.***

***Al utilizar este nuevo e innovador producto, te despedirás de una vez por todas para cualquier pasta de pulir o compuesto de pulido que ensucie, ya que este producto debe usarse tal cual.***





# catálogo 2024



Joyería



Industria Odontología



ADN  
The polisher's source

NEW  
PRODUCT

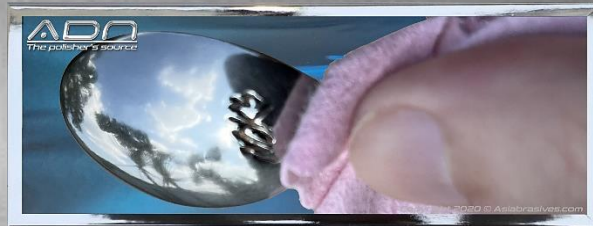
Magic Cloth  
Ultra-Shine

Magic Cloth  
Ultra-Shine

Magic Cloth  
Ultra-Shine

Micro scratches removed cloth

Copyright 2020 © Asiabrasives.com



**El "Magic cloth" ultrabrillante es la solución de pulido perfecta para devolver el brillo a sus joyas, cubiertos y cualquier otra superficie metálica. Elaborado con partículas abrasivas ultrafinas incorporadas en su fibra, que no sólo eliminan pequeños rayones, sino que también reavivan y dan brillo al acabado. Este producto está fabricado en tres dimensiones diferentes.**

**250x250 / 110x200 / 125x125 (mm)**

**10"x10" / 7.9"x4.33" / 5"x5"**

ADN  
The polisher's source

76/8-9 Liab klong rangsit rd, T. Bangpoo, A. Muang Pathumthani 12000 Thailand  
T. (66).2.958.76.95-7 | F. (66).2.958.76.98 | adnthai@ksc.th.com | www.asiabrasives.com