

# Catalogue 2024

**INNOVATIVE  
POLISHING  
PRODUCTS**

## L'histoire d'un fabricant d'outils de bijouterie

***Nous sommes une entreprise franco-thaïlandaise implantée en Thaïlande depuis 1992.***

***Notre fabrication de roues de polissage est spécialisée principalement pour l'industrie de la bijouterie.***

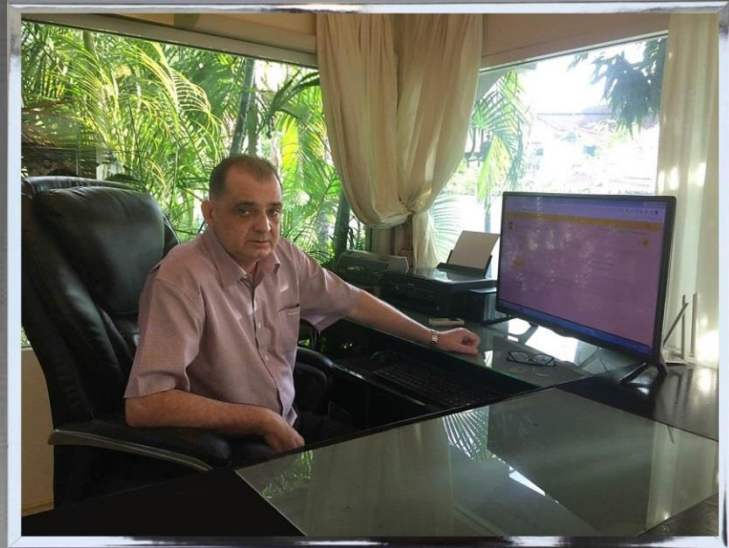
***Avec 28 ans d'expérience dans ce domaine, nos produits sont devenus la « marque leader » sur le marché local en raison des matières premières de haute qualité utilisées et vendu à un prix compétitif. Notre croissance rapide à l'étranger est due à un concept simple.***

***Nous offrons à nos clients la possibilité d'acheter nos produits directement à partir de notre usine de fabrication en Asie, avec un système de tarification qui vous permet de choisir l'option la plus appropriée à vos besoins.***

***Nous pouvons traiter des commandes de toutes tailles, d'une simple demande d'échantillons (pour les tester dans vos installations), aux très grosses commandes si vous souhaitez devenir un agent de notre marque, ou tout autre élément intermédiaire. Nous vous invitons à parcourir notre site Web et à en apprendre davantage sur nous, et nos produits. Vous pouvez alors choisir la ou les roues les plus appropriées, qui conviendront parfaitement à votre production ou aux besoins de vos clients.***

***ADN est à la recherche de l'opportunité de vous servir dans un avenir très proche avec nos outils de bijouterie de qualité supérieure à des prix très compétitifs.***

***En attendant, nous sommes là pour vous pour toute information complémentaire ou demande que vous pourriez avoir.***







Bijouterie



Industrie



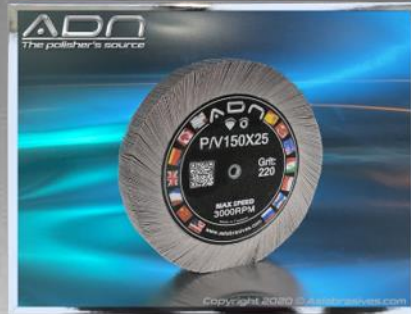
Dentaire

*Ces roues ont été produites pour le polissage de tout type de métaux et sont l'outil parfait pour le polissage des métaux durs. Leur haute densité de lamelles en « tissu abrasif souple de première qualité » sélectionné et importé d'Allemagne et du Japon confère à ces roues une performance abrasive très*

*efficace qui enlèvera tout type de taches sur toutes les surfaces avec un polissage incroyablement doux. Ces roues de polissage sont fabriquées en plusieurs diamètres et épaisseurs pour offrir la roue la plus appropriée en fonction de vos préférences ou de la forme de la pièce à polir.*



**P/V 200x25**



**P/V 150x25**



**P/V 130x25**



**P/V 120x15**



**P/V 85x60**

**Ces roues s'utilisent telles quelles, sans eau ni pâte à polir.  
 Disponible en grains: **80/100/150/180/220/240/320/400/600****



76/8-9 Liab klong rangsit rd, T. Bangpoo, A. Muang Pathumthani 12000 Thailand  
 T. (66).2.958.76.95-7 | F. (66).2.958.76.98 | adnthai@ksc.th.com | www.asiabrasives.com





Bijouterie



Industrie



Dentaire

*Ces roues de polissage sont fabriquées à partir d'une sélection de fibres abrasives 3M™ de qualité supérieure, moins efficaces que le type de la gamme hybride, elles sont couramment utilisées par la plupart des polisseurs et offrent un polissage doux.*

*Divisée en trois grains différents tels que: rugueux, moyen et fin, cette gamme de roues couvrira avec efficacité la finition des surfaces de base les plus souhaitées.*



**Disponible dans les dimensions suivantes (mm):**



**160x25**



**110x25**



**110x12**



**95x20**



**85x6**



**70x12**

**Ces roues s'utilisent telles quelles, sans eau ni pâte à polir.**  
**disponible en grains: rugueux / moyen / fin**



76/8-9 Liab klong rangsit rd, T. Bangpoo, A. Muang Pathumthani 12000 Thailand  
 T. (66).2.958.76.95-7 | F. (66).2.958.76.98 | adnThai@ksc.th.com | www.asiabrasives.com





Bijouterie Industrie Dentaire

*Ces roues hybrides sont fabriquées à partir d'un mélange des meilleures matières premières disponibles sur le marché, cette gamme de roues donnera au polisseur la possibilité d'obtenir la surface exacte souhaitée en raison des différentes fibres abrasives utilisés avec le tissu*

*abrasif correspondant. La participation de la fibre abrasive a un rôle minimum en termes d'abrasion, son effet majeur est d'être utilisée comme absorbeur, ce qui vous donnera un polissage très doux, avec une grande performance abrasive lors de l'élimination des imperfections de surface même sur les métaux durs. Ce groupe de roues est divisé en trois gammes expliquées ci-dessous:*



*Utilisées du grain 80 à 600, ces roues sont l'une de nos meilleures ventes en raison de leur grande efficacité et de leur prix compétitif*



*Utilisé comme les S/A, les S/M offre un résultat légèrement meilleur en termes d'abrasion et de durée de vie.*



*La gamme S/T est uniquement utilisée pour les grains fins de 320 à 1000 grains, ce qui vous donnera une finition satinée de haute qualité.*

*Ces roues s'utilisent telles quelles, sans eau ni pâte à polir.*

*Disponible en grain: 80/100/150/180/220/240/320/400/ 600 / 800 / 1000*

*Dans les dimensions suivantes (mm):*

160x25

110x25

110x12

95x20

85x6

70x12



76/8-9 Liab klong rangsit rd, T. Bangpoo, A. Muang Pathumthani 12000 Thailand  
T. (66).2.958.76.95-7 | F. (66).2.958.76.98 | adnthai@ksc.th.com | www.asiabrasives.com



# Mini Mounted emery wheels



Bijouterie



Industrie



Dentaire



Ø 20 mm x 10 mm



Ø 20 mm x 10 mm



Ø 25 mm x 10 mm

*Montées sur un axe Ø 2.35 mm ces roues ont été produits pour le polissage de tout type de métaux et sont l'outil parfait pour le polissage des métaux durs. Leur haute densité de lamelles en "toile abrasive souple de qualité supérieure" Sélectionnées et importées d'Allemagne et du Japon confèrent à ces roues une performance abrasive très efficace qui enlèvera tout type de bavures sur toutes les surfaces avec un polissage incroyablement doux.*

*Ces roues s'utilisent telles quelles, sans eau ni pâte à polir.*

**Disponible en grain : 80 / 100 / 150 / 180 / 220 / 240 / 320 / 400 / 600 / 800 / 1000**

**ADN**  
The polisher's source

76/8-9 Liab klong rangsit rd, T. Bangpooon, A. Muang Pathumthani 12000 Thailand  
T. (66).2.958.76.95-7 | F. (66).2.958.76.98 | adnThai@.ksc.th.com | www.asiabrasives.com



**ADN**  
The polisher's source



**Mini hybrid**

Copyright 2020 © Asiabrasives.com



Bijouterie



Industrie



Dentaire



**Mini hybrid  
Cylinder shape**

Copyright 2020 © Asiabrasives.com

Ø 20 mm x 10 mm



**Mini hybrid  
Oval shape**

Copyright 2020 © Asiabrasives.com

Ø 20 mm x 10 mm



**Mini hybrid  
Diamond shape**

Copyright 2020 © Asiabrasives.com

Ø 25 mm x 10 mm

*Montées sur un axe de Ø 2.35 mm, ces roues sont fabriquées avec une sélection de matières premières de haute qualité importées d'Allemagne et du Japon. Cette gamme de roues donnera au polisseur la possibilité d'obtenir la surface exacte souhaitée grâce aux différents grains de fibres abrasives utilisés avec la toile abrasive correspondante. La participation de la fibre abrasive a un rôle minimum en termes d'abrasion, son effet majeur est d'être utilisé comme amortisseur, ce qui vous donnera un polissage très doux, avec une grande performance abrasive lors de l'élimination des salissures même sur les métaux durs.*

*Ces roues s'utilisent telles quelles, sans eau ni pâte à polir.*

**Disponible en grain : 80 / 100 / 150 / 180 / 220 / 240 / 320 / 400 / 600 / 800 / 1000**



# Catalogue 2024



Bijouterie



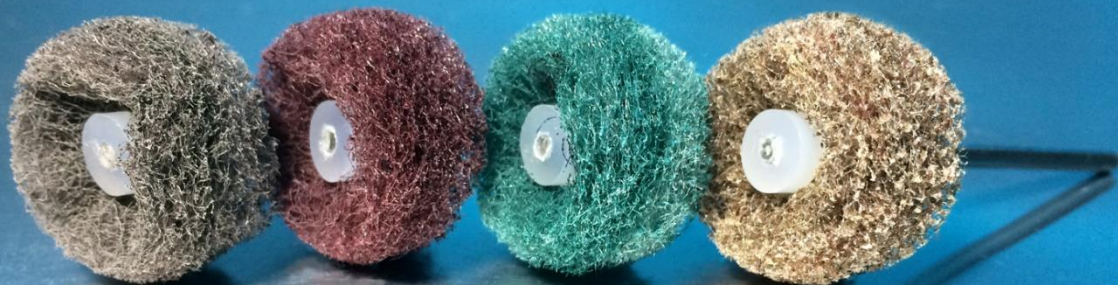
Industrie



Dentaire

# 3M

**ADN**  
The polisher's source



## Scotch-Brite 23 mm

Copyright 2020 © Asiabrasives.com



**Montées sur un axe de  $\varnothing$  2.35 mm, ces roues en fibre abrasive fabriquées avec une matière première 3M de première qualité déclinée en quatre grains :**

**Rugueux , Moyen, Fin, Très fin.**

**ADN**  
The polisher's source

76/8-9 Liab klong rangsit rd, T. Bangpoon, A. Muang Pathumthani 12000 Thailand  
T. (66).2.958.76.95-7 | F. (66).2.958.76.98 | adnthal@.ksc.th.com | www.asiabrasives.com





*Ce nouveaux modèle de roue monte sur un axe de Ø 2.35 mm, a été développé pour polir l'intérieur de bague, elle est aussi largement utilisé pour les cavités intérieures sur des pièces industrielles difficilement accessibles, sa capacité à s'adapter à différents diamètres font de ce produit innovant un outil formidable et efficace pour réduire votre temps de travail et processus.  
Ces roues s'utilisent telles quelles, sans eau ni pâte à polir.*

**Disponible en grain: 80/100/150/180/220/240/320/400/600 / 800 / 1000**



*Cette nouvelle version de roues mini utilise un matériau révolutionnaire qui incorpore des particules micro-abrasives dans ses lamelles qui donneront à la pièce polie la finition miroir de la plus haute qualité.  
Ces roues s'utilisent telles quelles, sans eau, sans pâte à polir.  
à polir .*

**Grain estimé: 10'000**







# Spider

*Ce nouveau modèle fabriqué à partir d'un matériau innovant vous surprendra par son incroyable flexibilité et ses performances de polissage.*

*Montées sur un axe de Ø 2.35 mm, les «spiders» sont fabriquées avec une large gamme de grains qui vous permettront d'obtenir la surface exacte que vous souhaitez obtenir d'un grain 150 très abrasif à un grain 1200 super fin.*

*« Les Spiders deviendront votre principal outil de polissage au quotidien ».*





# Catalogue 2024



Bijouterie



Industrie



Dentaire



*Ces roues montées sur un axe de  $\varnothing$  2.35 mm sont réalisées à partir différentes fibres abrasives correspondant au grain du tissu abrasif choisi.*

*La participation de la fibre abrasive a un rôle minimal en termes d'abrasion, son effet majeur est d'être utilisée comme absorbeur, ce qui vous donnera un polissage très doux, mais une roues abrasive lors de l'élimination des salissures même sur les métaux durs.*

**Disponible en grains: 80/100/150/180/220/240/320/400/600/800/1000**



76/8-9 Liab klong rangsit rd, T. Bangpoon, A. Muang Pathumthani 12000 Thailand  
T. (66).2.958.76.95-7 | F. (66).2.958.76.98 | adnthal@ksc.th.com | www.asiabrasives.com





Bijouterie



Industrie



Dentaire

INNOVATIVE  
POLISHING  
PRODUCTS



*Cette nouvelle roue révolutionnaire a été développée pour donner une finition de haute qualité qui vous donnera un niveau de brillance exceptionnel.*

*Cette roue est composée d'un mélange de lamelles en feutre de haute qualité séparées entre elles par ce matériau incroyable qui incorpore des particules micro-abrasives dans sa fibre.*

*Utilisé pour donner à votre polissage final, un pas de plus vers une hyper brillance.*



160x25



110x25



110x12



95x20



85x6



70x12



ADN  
The polisher's source

76/8-9 Liab klong rangsit rd, T. Bangpoo, A. Muang Pathumthani 12000 Thailand  
T. (66).2.958.76.95-7 | F. (66).2.958.76.98 | adnthai@ksc.th.com | www.asiabrasives.com



# Catalogue 2024



Bijouterie



Industrie



Dentaire



*Montée sur un axe de  $\varnothing$  2.35 mm, cette roue est fabriquée avec du feutre de première qualité importé de France. Son design innovant composé de lamelles séparés confère à la roue un polissage doux et très efficace. Cette roue doit être utilisée avec la pâte à polir de votre choix.*



*Montée sur un axe de  $\varnothing$  2.35 mm, cette roue est fabriquée avec du feutre de première qualité importé de France. Cette roue est produite avec trois couches d'une épaisseur de 3 mm chacune. Cette roue est à utiliser avec la pâte à polir de votre choix.*



*Montées sur un axe de  $\varnothing$  2.35 mm, ces roues sont réalisées avec du feutre naturel de première qualité importé de France. Ces roues sont à utiliser avec la pâte à polir de votre choix.*



**ADN**  
The polisher's source



# Catalogue 2024



Bijouterie



Industrie



Dentaire



*Montée sur un axe de  $\varnothing$  2.35 mm, cette roue est fabriquée avec un produit Chamois artificiel 3M de qualité supérieure, économique et durable qui retient très bien la pâte à polir. Son design innovant composé de lamelles séparées confère à la roue un polissage très doux et efficace.*

*Cette roue doit être utilisée avec la pâte à polir de votre choix.*



*Montée sur un axe de  $\varnothing$  2.35 mm, cette roue est fabriquée avec un produit Chamois artificiel 3M de qualité supérieure, économique et durable qui retient très bien la pâte à polir.*



# Catalogue 2024



Bijouterie



Industrie



Dentaire

## Formes de Chamois montés



10mm x Ø 20mm



10mm x Ø 20mm



10mm x Ø 25mm

*Ces roues de polissage sont fabriquées à partir d'un matériau de peau de chamois synthétique 3M qui fonctionne bien avec tous types de composés de polissage.*

*Elles produisent une finition de haute qualité sur l'or, l'argent et d'autres métaux mous, elles sont économiques, durables et retiennent très bien la pâte à polir.*

*Ces roues sont montées sur un axe de Ø 2.35 mm et sont fabriqués en trois formes différentes pour donner au polisseur un outil efficace pouvant être utilisé sur tout type de surfaces.*

*Ces meules peuvent être utilisées avec la pâte à polir de votre choix*

INNOVATIVE  
POLISHING  
PRODUCTS



# Catalogue 2024



Bijouterie



Industrie



Dentaire



***Fabriqué avec un matériau de chamois synthétique 3M, cette roue de polissage offre une longue durée de vie, fonctionne bien avec toutes les pâtes à polir et produit une finition élevée sur l'or, l'argent et tout autres métaux mous. Cette roue est à utiliser avec la pâte à polir de votre choix.***



76/8-9 Liab klong rangsit rd, T. Bangpoon, A. Muang Pathumthani 12000 Thailand  
T. (66).2.958.76.95-7 | F. (66).2.958.76.98 | adnthal@ksc.th.com | www.asiabrasives.com



# Catalogue 2024



Bijouterie



Industrie



Dentaire



**La « magic buff » est le nouvel outil du polisseur qui révolutionne le processus de polissage des surfaces métalliques pour un rendu miroir, facile à utiliser, ce nouveau matériau donnera un poli parfait instantané sans rien utiliser d'autre qu'un simple contact entre la roue et le métal.**

**Cette nouvelle génération de roue de polissage est fabriquée avec un matériau révolutionnaire qui incorpore des microparticules abrasives qui vous donneront un poli de très haute finition, et des performances abrasives efficaces, car ces particules ne sont pas seulement enduites sur la surface mais incorporées dans le tissu.**

**Ces roues s'utilisent telles quelles, sans eau ni pâte à polir.**



76/8-9 Liab klong rangsit rd, T. Bangpooon, A. Muang Pathumthani 12000 Thailand  
T. (66).2.958.76.95-7 | F. (66).2.958.76.98 | adnthai@ksc.th.com | www.asiabrasives.com



# Catalog 2024



Jewelry



Industry



Dentistry

ADN  
The polisher's source

NEW  
PRODUCT

ADN  
The polisher's source

ADN  
The polisher's source

ADN  
The polisher's source

Magic Cloth  
Ultra-Shine

Magic Cloth  
Ultra-Shine

Magic Cloth  
Ultra-Shine

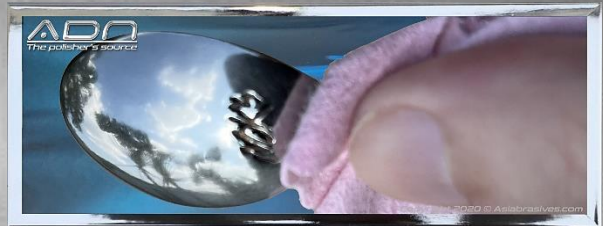
Micro scratches removed

Micro scratches removed

Micro scratches removed

Magic Cloth

Copyright 2020 @ Asiabrasives.com



**Le « Magic cloth » ultra-brillant est la solution de polissage parfaite pour redonner de l'éclat à vos bijoux, argenterie et toutes autres surfaces métalliques. Fabriqué avec des particules abrasives ultra fines incorporées dans sa fibre, qui non seulement éliminent les petites rayures, mais ravivent et illuminent également la finition.**

**Ce produit est fabriqué en trois dimensions différentes tailles:  
250×250 / 110×200 / 125×125 (mm) - 10"×10" / 7.9"×4.33" / 5"×5"**

ADN  
The polisher's source

76/8-9 Liab klong rangsit rd, T. Bangpoo, A. Muang Pathumthani 12000 Thailand  
T. (66).2.958.76.95-7 | F. (66).2.958.76.98 | adnthai@ksc.th.com | www.asiabrasives.com